

Gewinnen Sie mit weserklasse auf den Sommerfesten der Region



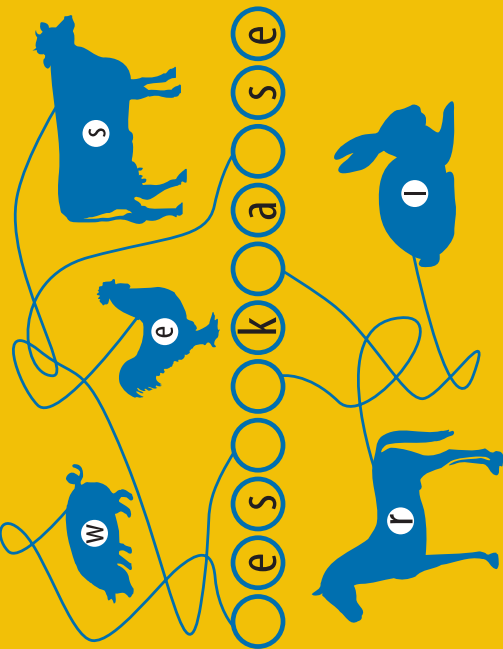
Gewinnchance 1: Sie können mit Ihrem richtig ausgefüllten Quizabschnitt direkt auf den vier Sommerfesten beim weserklasse-Infostand attraktive Preise, wie Präsentkörbe, leckere regionale Köstlichkeiten, Hofausflüge und vieles mehr gewinnen

Gewinnchance 2: Ihre Teilnahmekarte nimmt an einer zentralen Sonderpreisziehung am 29. August teil. Zu gewinnen gibt es:

1. Preis: Eine Übernachtung in dem Heuhotel der Familie Schildt in Brake für eine Familie oder Kindergartengruppe/Schulklasse
2. Preis: Ochsenessen (Hotel Hülsmann) für 2 Personen in Rodenkirchen
3. Preis: Hofausflug für eine ganze Schulklasse zum Biohof Bakenhus in Großenkneten
4. Preis: Reiterhofbesuch für eine Familie in Achim/Bollen (www.gestuebuechenhof.de)
5. Preis: Ein Präsentkorb mit regionalen Produkten von Windlers Spiskomer, Lilienthal
6. - 8. Preis: 3 Familien-Eintrittskarten für die botanika, Bremen

Die Gewinne werden ausgelost. Bei der zentralen Gewinnziehung werden die Gewinner telefonisch oder schriftlich benachrichtigt. Der Rechtsweg ist ausgeschlossen.
Geben Sie diese Teilnahmekarte richtig und vollständig ausgefüllt beim weserklasse-Infostand auf einem der Sommerfeste ab!

Schaffen Sie es, den Tieren mit ihren Buchstaben auf den richtigen Platz zu helfen?



Das Lösungswort bezeichnet ein neues Gütesiegel und steht für qualitativ hochwertige Produkte unserer Weserlandregion.

Gewinnen Sie mit weserklasse auf den Sommerfesten der Region



Gewinnchance 1: Sie können mit Ihrem richtig ausgefüllten Quizabschnitt direkt auf den vier Sommerfesten beim weserklasse-Infostand attraktive Preise, wie Präsentkörbe, leckere regionale Köstlichkeiten, Hofausflüge und vieles mehr gewinnen

Gewinnchance 2: Ihre Teilnahmekarte nimmt an einer zentralen Sonderpreisziehung am 29. August teil. Zu gewinnen gibt es:

1. Preis: Eine Übernachtung in dem Heuhotel der Familie Schildt in Brake für eine Familie oder Kindergartengruppe/Schulklasse
2. Preis: Ochsenessen (Hotel Hülsmann) für 2 Personen in Rodenkirchen
3. Preis: Hofausflug für eine ganze Schulklasse zum Biohof Bakenhus in Großenkneten
4. Preis: Reiterhofbesuch für eine Familie in Achim/Bollen (www.gestuebuechenhof.de)
5. Preis: Ein Präsentkorb mit regionalen Produkten von Windlers Spiskomer, Lilienthal
6. - 8. Preis: 3 Familien-Eintrittskarten für die botanika, Bremen

Die Gewinne werden ausgelost. Bei der zentralen Gewinnziehung werden die Gewinner telefonisch oder schriftlich benachrichtigt. Der Rechtsweg ist ausgeschlossen.
Geben Sie diese Teilnahmekarte richtig und vollständig ausgefüllt beim weserklasse-Infostand auf einem der Sommerfeste ab!

Veranstaltungsorte



Grüner Ring
Region Bremen
www.gruener-ring-bremen.de

- Stadtstrandweg Bremen
- Landschaft am Wasser
- Marsch, Moor & Geest
- Querverbindung

www.weserklasse.de

www.weserklasse.de

weserklasse-Veranstalter:
Nordlichter-Region Weserland e.V.

Koordination / Ansprechpartner:



Bahnhofspatz 14 a
28195 Bremen
Tel.: (0421) 70 11 79
www.adfc-bremen.de
info@adfc-bremen.de

KWK

Freiraumplanung
Landschaftsplanung
Stadtplanung
Birgit Klöse

Taurogger Str. 40
28201 Bremen
Tel.: (0421) 9886533
kwk-freiraum-planung@nord-com.net

Die Sommerfeste sind Vorhaben des Nordlichter-Region Weserland e.V. Verbraucher, Erzeuger, Verarbeiter und Vermarkter, Natur- und Umweltschützer, Bildungsträger, Städte und Gemeinden aus den Landkreisen Osterholz, Verden und Wesermarsch sowie aus Bremen und Delmenhorst arbeiten zusammen für eine verbrauchernahe, umwelt- und naturverträgliche Landwirtschaft.

Grüner Ring
Region Bremen

achim
DIE STADT
STADTMARKETING ACHIM GMBH & CO. KG

BEGU
lemwerder

Tiefbild: H. Schwörer

ADFC
Allgemeiner
Deutscher
Fahrrad-Club
Landesverband Bremen

Grüner Ring
Region Bremen

Sommerversnügen in Stadt und Land

Erleben Sie Ihre Region auf Sommerfesten im Grünen Ring Region Bremen



Gefördert vom Bundesministerium für Verbraucherschutz, Ernährung und Landwirtschaft im Rahmen von REGIONEN AKTIV – Land gestaltet Zukunft.





Sommervergnügen in Stadt und Land

Erleben Sie Ihre Region auf Sommerfesten
im Grünen Ring Region Bremen

In diesem Sommer sind Sie im Juli und August zu vier Veranstaltungen in der Region Weserland mit besonderem Genießer-Flair eingeladen. In Bremen und Niedersachsen werden jahreszeitliche und regionale Produkte auf bekannten Festen bei Musik, Spiel und Spaß vorgestellt. Tolle Preise winken beim „weserklasse“-Gewinnspiel. Radtouren im Gebiet des Grünen Ringes machen die Landschaften und Orte sinnlich erlebbar. Stadt und Land begegnen sich und schaffen so Vertrauen für die hochwertigen Produkte der Region, die demnächst unter der Marke „weserklasse“ angeboten werden. Der Träger dieses Gütesiegels ist der Verein Nordlichter-Region Weserland e.V..

Sonntag, 3. Juli 2005 von 12.00 bis 18.00 Uhr Bremer Fahrradfestival is(s)t weserklasse

Ort: Bremen, Osterdeich, Wiese hinter dem Bürgerhaus Weserterrassen)
Eintritt frei

Das Fahrradfestival des ADFC Bremen ist eine bunte Open-Air-Veranstaltung für fahrrad-begeisterte Binnen- und Buten-Bremerinnen und Bremer. Es gibt Musik, unterhaltsame Vorführungen und aktuelle Informationen rund ums Rad.

Für das leibliche Wohl lädt der Verein Nordlichter-Region Weserland e.V. zum Schau-kochen ein und präsentiert leckere frische und regionale Gaumenfreuden.

Kinder sind besonders eingeladen sich an den vielen Mitmachaktionen, Bewegungs-spielen und Rallyes zu beteiligen.

Der ADFC bietet – mit dem BUND - eine geführte Radtour zum Bremer Fahrradfestival an (Anmeldedaten siehe Radtourenprogramm oder unter: www.radtouren-bremen.de)



Sonntag, 10. Juli 2005 von 10.00 bis 18.00 Uhr Torftag mit weserklasse im Kollbecksmoor

Ort: Ostersode – Nordsode – Meinershagen – Vollersode in der Gemeinde Worpsswede
Standort des weserklasse – Veranstaltungsteils: Ostersode/Dorfgemeinschafts-haus/Dorfcafé
Eintritt frei

Auf mehreren Stationen rund um das Thema Moor und Torf werden regionale Spezialitäten und kulturelle Angebote wie Torfstichvorführungen, Torfkahnfahrten oder die Be-sichtigung alter Nutztierassen angeboten.

Der Verein Nordlichter-Region Weserland e.V. stellt sich beim Dorfcafé mit kulinarischen Angeboten, Information und Gewinnspiel vor. Die Nordlichter präsentieren für neugierige Kinder das „Q-Mobil“, eine Schminkstation und Ponyreiten. Werner Winkel von der Märchenbühne „Der goldene Schlüssel“ sorgt für musikalische Unterhaltung.

Es wird von Bremen aus eine geführte ADFC Radtour zum Torftag angeboten. (Anmelde-daten siehe Radtourenprogramm oder unter www.radtouren-bremen.de)

Die An- und Abreise ist auch mit dem Moorexpress ab Osterholz-Scharmbeck bis zum Bahnhof Nordsode möglich. Hier ist der Infopunkt des Torftages mit Fahrradverleih und kostenlosen Hol- und Bringdiensten per Kleinbus. Die aktuellen Fahrzeiten sind unter www.moorexpress.net abfragbar.

Donnerstag, 18. August 2005 von 11.00 bis 18.00 Uhr weserklasse - Sommergegnügen auf dem Kinderstadtfest in Achim

Ort: Standort des weserklasse – Veranstaltungsteils: Bibliotheksplatz,
Fußgängerzone Achim
Eintritt frei

Auf dem Kinderstadtfest werden in der ganzen Fußgängerzone Spiele und Mit-machaktionen angeboten sowie leckere Speisen und Getränke zu taschengeldfreundli-chen Preisen günstig verkauft.

Der Verein Nordlichter-Region Weserland e.V. bietet ein eigenes buntes Programm mit Information, kulinarischen Köstlichkeiten und Gewinnspiel. Werner Winkel von der Märchenbühne „Der goldene Schlüssel“ sorgt für musikalische Unterhaltung.

Von Bremen – Vegesack aus bietet der NABU eine geführte Familienfahrradtour zum Kinderstadtfest an. (Anmeldedaten siehe Radtourenprogramm oder unter www.radtouren-bremen.de)

Freitag, den 19. August 2005 bis Sonntag, den 21. August 2005 Nordlichter Sommerpräsentationen auf dem Drachenfest in Lemwerder (am Ritzenbütteler Sand)

**Freitag, 17.00 Uhr bis 23.00 Uhr, Samstag ab 11.00 Uhr bis 23.00 Uhr,
Sonntag ab 11.00 Uhr bis ca. 18.00 Uhr**

2,50 €, ein Kind 1 €, weitere Kinder und Kinder bis 6 Jahre frei
Dieses überregional bekannte Fest bietet mit seinem zauberhaften Flair neben spektakulä-ren Drachenattraktionen auch einen ruhigen Familienbereich.

Hier präsentiert der Verein Nordlichter Region Weserland Infos, Gewinnspiele und das neugierig machende „Q-Mobil“. Es gibt leckere regionale Köstlichkeiten zum Probieren, die Lust auf gesundes Essen machen sowie Musik und Aktionen rund um das Thema Bauernhof.

Highlights: Freitag zur Eröffnung um ca. 21.15 Uhr die Karosserie-Percussion „Auto – Auto“ von dem Performance-Künstler Christian von Richthofen. Am Samstag um 21.15 Uhr eine große Nachtflugshow. Am Sonntag um ca. 13.00 Uhr die legendäre Kinderrockband „Die Blindfische“.

Zum Drachenfest werden am Samstag vom ADFC Bremen und am Sonntag vom ADFC Delmenhorst aus geführte Radtouren angeboten. (Anmeldedaten siehe Radtouren-programm oder unter www.radtouren-bremen.de) Es gibt regelmäßige Zugver-bindungen nach Vegesack; von dort fahren ständig Fähren nach Lemwerder; Shuttlebusse verkehren regelmäßig von den ausgewiesenen Parkplätzen zum Fest und wieder zurück.

Mit dem Fahrrad zu den Sommerfesten

Auf eigene Faust oder auch als geführte Radtour führen landschaftlich schöne Wege zu den weserklasse-Sommereveranstaltungen im Grünen Ring Region Bremen. Gute Bahn- und Fährverbindungen erleichtern die Rückfahrten (**Infos, evtl. Kosten und weitere Touren auch unter: www.radtouren-bremen.de**).

**Sonntag, den 3. Juli 2005
Radtour zum Fahrradfestival**
Halbtagestour auf der Energieroute (Grüner Ring Region Bremen) mit Führung durch den BUND
Treffpunkt: 11.00 Uhr
Weserwehr/Bremen - Hastedt

Länge: 27 km, Fahrtempo: 15 km/h,
Dauer ca. 2,5 Std.
Ansprechpartner:
Helmut Tjarks (ADFC Bremen)
Tel.: 0421-511880
Anmeldung nicht erforderlich

**Sonntag, den 10. Juli 2005
Mit dem Rad zum Torftag**
Tagestour ab Bremen
Treffpunkt: 9.00 Uhr Radstation Bremen, Hauptbahnhof
Länge: ca. 80 km, Fahrtempo: 18 km/h
Ansprechpartnerin:
Ilse Ellinghausen (ADFC Bremen)
Tel.: 0421-411423
Anmeldung nicht erforderlich

**Donnerstag, den 18. August 2005
Familienradtour zum
Kinderstadtfest nach Achim**
Erlebnis-Tagestour für Familien mit Kindern
Treffpunkt: 9.30 Uhr Bahnhof
Bremen-Vegesack

Länge: ca. 30 km,
Fahrtempo: ca. 10 - 15 km/h
Anmeldung erforderlich unter der
Tel.: 0421-3398772 oder
Fax: 0421-33659912
E-Mail: Touren@nabu-bremen.de

**Samstag, den 20. August 2005
Radtouren zum Drachenfest**
Abendtour ab Bremen;
Treffpunkt: 18.00 Uhr Radstation
Bremen, Hauptbahnhof
Fahrstrecke ca. 35 km
Fahrtempo: 16 - 18 km/h
Ansprechpartner:
Heinz Grevenstette
Tel.: 0421-653234
Anmeldung nicht erforderlich

**Sonntag, den 21. August 2005
Tagestour ab Delmenhorst**
Treffpunkt: 10.00 Uhr,
ZOB Delmenhorst
Fahrstrecke ca. 50 km;
Aufenthalt auf dem Fest ca. 2-3 Std.
Fahrtempo: 15 - 18 km/h
Ansprechpartner: Fred Holst
(ADFC Delmenhorst)
Tel.: 04221-87638
Anmeldung nicht erforderlich



Gewinnen Sie mit weserklasse
auf den Sommerfesten
der Region



Ich möchte am Gewinnspiel teilnehmen
und wünsche mehr Informationen über:

- weserklasse-Produkte
 Nordlichter Region Weserland e.V.
 ADFC Bremen / umzu

Name
Straße
PLZ, Ort
Telefon
E-mail:

Für die Gewinnermittlung geben Sie bitte Ihren Namen und Ihre Anschrift an; Ihre Daten werden nicht an Dritte weitergegeben.

